

## Postup pro spuštění internetové aktualizace (verze Klient/Server).

### UPOZORNĚNÍ:

Náhledy obrazovek se u rozdílných verzí Windows Serveru mohou lišit.

**Od verze systému ASPI 13 + je možné provádět internetovou aktualizaci i prostřednictvím HTTP protokolu.**



1. Pro aktualizaci ASPI Serveru je nutné naplánovat aktualizací úlohu. Plánovanou úlohu přidáte prostřednictvím Plánovače úloh, který se nachází: START -> Programy -> Systémové nástroje -> Naplánované úlohy. Po zadání nové úlohy vyberete soubor aspiu.exe, který se nachází v adresáři, kde je ASPI server nainstalován.



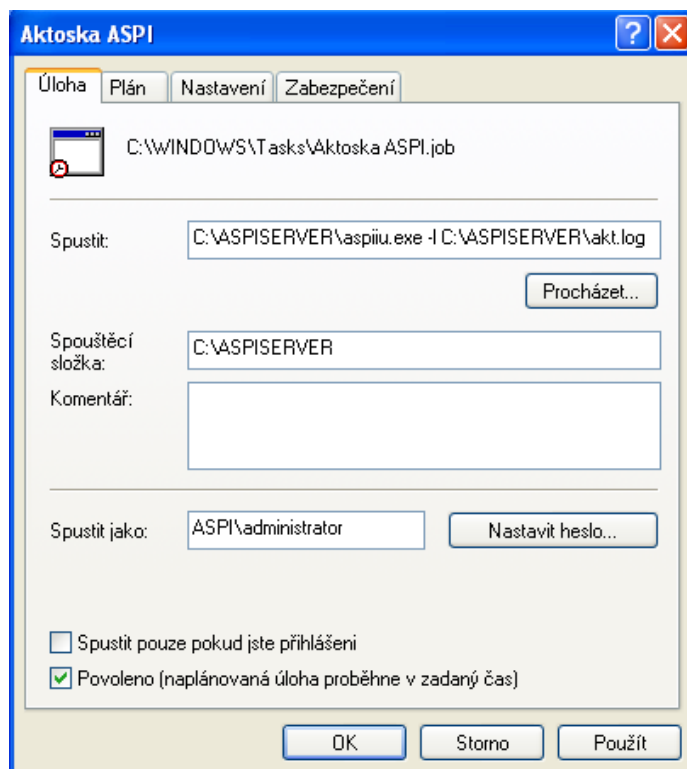
2. Doporučení: Úlohu naplánujte do denního cyklu, čímž zabezpečíte, že data budou vždy aktuální. Kontrola dat a případná následní aktualizace bude takto prováděná na denní bázi.



3. Čas spuštění aktualizace je vhodné naplánovat tak, aby v daném čase služba ASPI nebyla využívána žádným uživatelem (nejlépe v nočních hodinách).



4. Uživatelská práva: Úloha musí být spuštěna pouze uživatelem, který má práva k ukončení i opětovnému spuštění služby ASPI Server a také má práva k zápisu do adresáře, ve kterém je ASPI Server nainstalován.



## 5. Aktualizace prostřednictvím TCP protokolu

Pro dokončení Naplánované úlohy je ještě potřebné zadat volitelné parametry. Volitelným parametrem je soubor pro uložení log souboru.

Příklad: `C:\ASPISEVER\aspiiu.exe -I C:\ASPISEVER\akt.log`

## 6. Aktualizace prostřednictvím HTTP protokolu bez nastavení PROXY

Pro dokončení Naplánované úlohy je ještě potřebné zadat volitelné parametry. První parametr -H určuje, že aktualizace probíhá přes http. Druhý parametr je vytvoření log souboru (viz. výše).

Příklad: `C:\ASPISEVER\aspiiu.exe -H -I C:\ASPISEVER\akt.log`

## 7. Aktualizace prostřednictvím HTTP protokolu s nastavením PROXY

Pokud potřebujete nastavit PROXY použijete parametr -p proxy.firma.cz:3128

Příklad: `C:\ASPISEVER\aspiiu.exe -H -p proxy.firma.cz:3128 -I C:\ASPISEVER\akt.log`

Nápovědu získáte z příkazového řádku použitím příkazu:

`.\aspiiu.exe -h`

### **TECHNICKÉ POŽADAVKY:**

- minimální volné místo na disku - 10 GB
- otevřený port pro komunikaci 10000 pro TCP
- otevřený port pro komunikaci 80 nebo 3128 pro HTTP
- IP adresa aktualizacího ASPI serveru 195.122.196.231