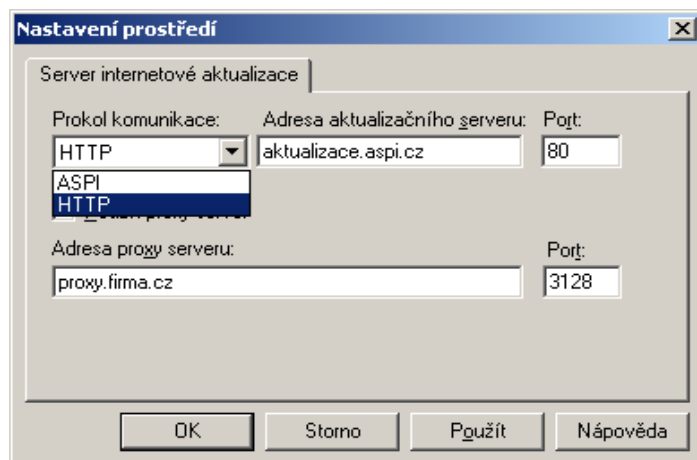
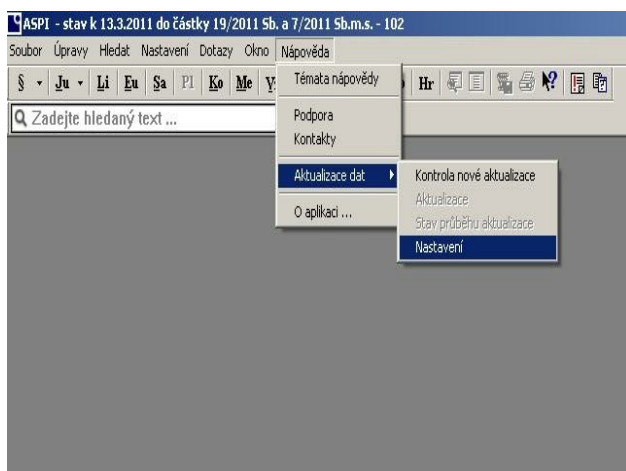


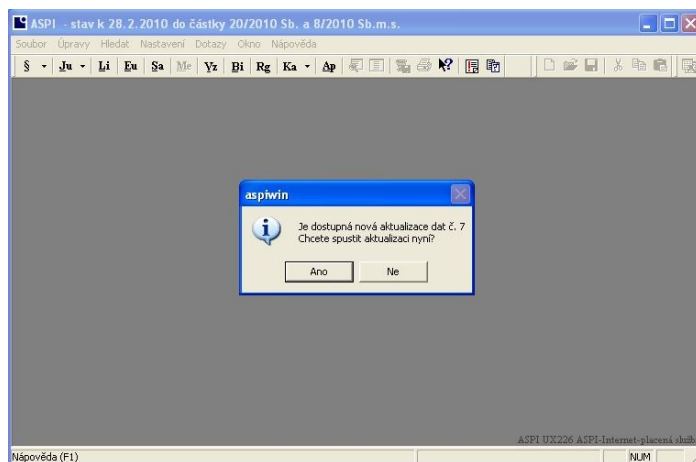
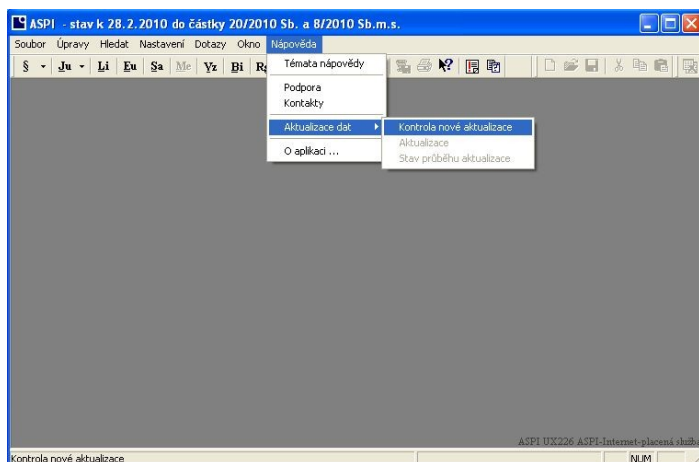
Postup pro spuštění internetové aktualizace (verze SINGLE ASPI).

Od verze systému ASPI 13 + je možné provádět internetovou aktualizaci i prostřednictvím HTTP protokolu.



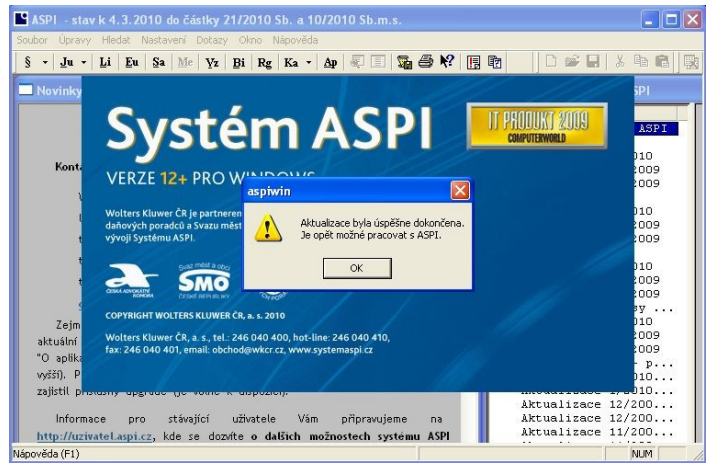
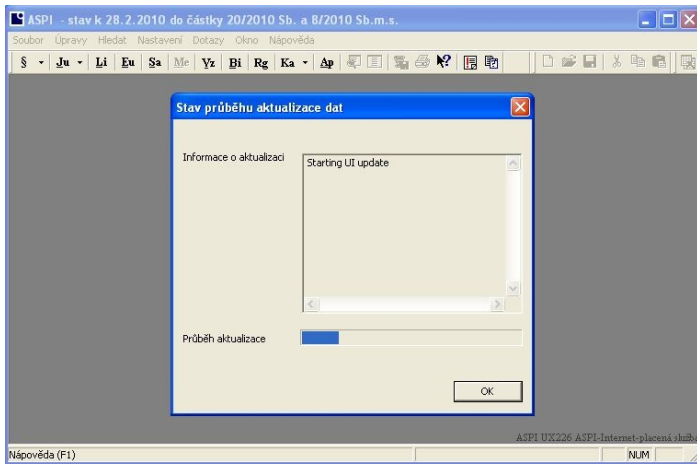
Volbu výběru způsobu aktualizace vyvoláte spuštěním nabídky **Nápověda - Aktualizace dat - Nastavení**

1. volba ASPI - aktualizace prostřednictvím ASPI protokolu přes TCP port 10000 na serveru aktualizace.aspi.cz (IP 195.122.196.231).
2. volba HTTP - aktualizace prostřednictvím HTTP protokolu na portu 80 na serveru aktualizace.aspi.cz (IP 195.122.196.231).
Umožňuje nastavení vašeho PROXY (pokud jej používáte).



1. Spuštění internetové aktualizace spustíte vyvoláním nabídky **Nápověda -> Aktualizace dat -> Kontrola nové aktualizace**

2. Po spuštění **Kontroly nové aktualizace** systém automaticky zjistí, jestli jsou k dispozici nová data.



3. Jednotlivé kroky aktualizace je možné sledovat v informačním okně Stav průběhu aktualizace dat. Po dobu stahování a přípravy aktualizace je možné se systémem i nadále pracovat. V případě potřeby je možné informační okno kdykoliv vyvolat přes nabídku Nápověda -> Aktualizace dat -> Stav průběhu aktualizace.

4. Po skončení stahování Vás systém upozorní na kopírování aktualizovaných dat. V průběhu tohoto kroku není možné se systémem pracovat. Po ukončení celé aktualizace je systém připraven k práci.

TECHNICKÉ POŽADAVKY:

- minimální volné místo na disku - 10 GB
- otevřený port pro komunikaci 10000 pro TCP

TIP:

V nabídce Nastavení -> Nastavení prostředí -> Aktualizace si můžete zaškrtnout volbu automatické kontroly nových dat ke stažení. Systém tak při každém startu sám zkontroluje dostupnost nové aktualizace.